



NOCRIA

R410A  
INVERTER

ALL DC  
Класс A



стр. 112



стр. 117



стр. 122



AWHZ14L, AWHZ18L



AR-PZ3

Входит в стандартную комплектацию



AOHZ14L, AOHZ18L



AOHZ24L

## ОПИСАНИЕ

Сочетая в себе самые передовые технологии и эксклюзивный дизайн, кондиционеры **Nocria** являются одним из лучших образцов мирового климатического оборудования, которое можно приобрести на сегодняшний день. Дизайн серии Nocria выполнен в двухкомпонентной цветовой гамме: перламутр морского жемчуга и снежно-белый. Эти кондиционеры идеально дополняют любой интерьер и могут использоваться как самостоятельные арт-объекты. Благодаря специальной конструкции внутреннего бока его можно устанавливать максимально близко к потолку, что позволяет не только экономить стеновое пространство, но и бережно относиться к дизайну помещения.

## ПРЕИМУЩЕСТВА

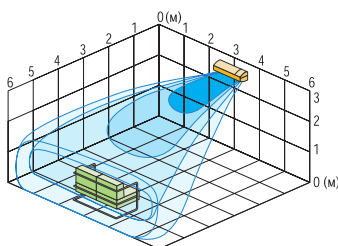
- Высокая энергоэффективность.
- Полное DC-инверторное управление.
- Объемное воздушораспределение.
- Многоступенчатая система очистки воздуха.
- Уникальная система самоочистки фильтров.
- 4 обеззараживающих ультрафиолетовых лампы.
- Осушение теплообменника.
- Бесшумная работа внутреннего блока.
- Режим повышенной производительности.
- Удобный пульт управления.
- 3 встроенных таймера (24-часовой программируемый таймер, таймер сна, таймер включения / выключения).
- Самодиагностика системы.
- Многоуровневая система самозащиты.

### Объемное воздушораспределение

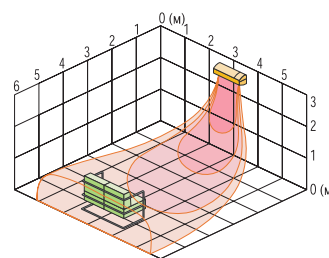


Согласованное качание горизонтальных и вертикальных жалюзи обеспечивает объемный воздушный поток, исключающий сквозняки. Воздушный поток равномерно и плавно распределяется по всей комнате:

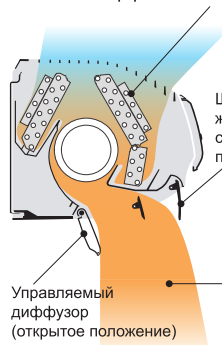
**Подача охлажденного воздуха по уровню потолка**



**Подача теплого воздуха на уровень пола**



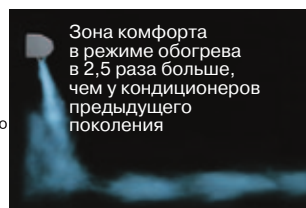
Повышенная эффективность теплообмена



Широкие жалюзи специального профиля

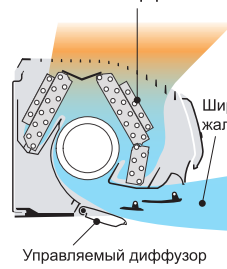
Управляемый диффузор (открытое положение)

Нисходящий воздушный поток



Зона комфорта в режиме обогрева в 2,5 раза больше, чем у кондиционеров предыдущего поколения

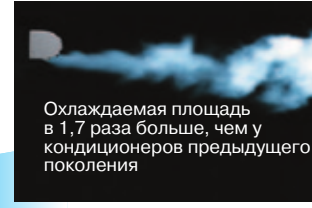
Повышенная эффективность теплообмена



Широкие жалюзи

Управляемый диффузор

Поток воздуха направляется строго горизонтально



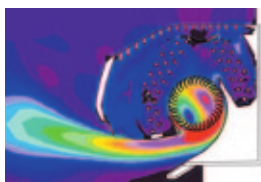
Охлаждаемая площадь в 1,7 раза больше, чем у кондиционеров предыдущего поколения

\* По сравнению с моделью ASH13P



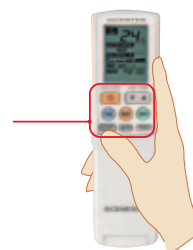
### Вентилятор специальной конструкции

Вентилятор особого профиля и воздухораспределительные жалюзи уникальной конструкции создают равномерный поток воздуха значительно большей ширины, чем у стандартных моделей. При этом производительность вентилятора больше на 10% по сравнению со стандартными моделями.



### Удобный пульт

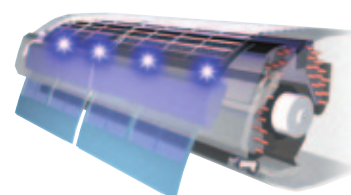
Пульт управления стал более эргономичным: удобные кнопки, крупный дисплей и интуитивно понятные пиктограммы.



### Мощная система очистки воздуха в NOCRIA



Уникальный самоочищающийся фильтр с апатито-титановым покрытием, 4 ультрафиолетовые лампы (УФ излучение) и вентилятор, разработанный на основе компьютерных технологий, повышают эффективность очистки воздуха в помещении, экономят электроэнергию и продлевают срок службы кондиционера.



**4 ультрафиолетовые лампы.** Ультрафиолетовое излучение предупреждает рост бактерий и образование плесени во внутреннем блоке, а также эффективно борется с вирусами и бактериями, находящимися в помещении. **Самоочищающийся фильтр** с апатито-титановым покрытием. Очистка фильтра осуществляется автоматически. **Антибактериальный отсек для сбора пыли.** Удаление грязи и пыли с помощью двух щеток. Уход: один раз в два года вытряхивайте содержимое контейнера в мусорную корзину.

Модель		AWHZ14L	AWHZ18L	AWHZ24L
Производительность, кВт	Охлаждение	4,2 (0,9~5,3)	5,2 (0,9~5,9)	7,1 (0,9~8,0)
	Обогрев	6,0 (0,9~9,1)	6,7 (0,9~9,7)	8,5 (0,9~11,0)
Потребляемая мощность, кВт	Охлаждение	1,02 (0,09~1,75)	1,58 (0,09~2,0)	2,21 (0,11~2,62)
	Обогрев	1,35 (0,09~2,95)	1,63 (0,09~3,2)	2,35 (0,11~3,68)
Энергоэффективность, кВт/кВт	Охлаждение (EER) / Класс	4,12 / A	3,29 / A	3,21 / A
	Обогрев (COP) / Класс	4,44 / A	4,11 / A	3,62 / A
Рабочий ток, А	Охлаждение	4,5	6,9	9,7
	Обогрев	5,9	7,2	10,3
Электропитание		1 фаза, 230 В, 50 Гц		
Максимальная длина фреонпровода, м		20	20	30
Максимальный перепад высот, м		15	15	20
Диаметр жидкостной трубы, мм (дюймы)		6,35 (1/4)	6,35 (1/4)	6,35 (1/4)
Диаметр газовой трубы, мм (дюймы)		12,7 (1/2)	12,7 (1/2)	15,88 (5/8)
Внутренний блок		AWHZ14LBC	AWHZ18LBC	AWHZ24LBC
Расход воздуха (максимальный/супертихий), м³/ч	Охлаждение	850/365	850/365	880/560
	Обогрев	940/390	940/390	980/605
Осушение, л/ч		2,1	2,8	3
Уровень звукового давления (максимальный/супертихий), дБ(А)	Охлаждение	46/24	46/24	47/32
	Обогрев	46/24	46/24	47/32
Диаметр дренажной трубы, мм		Внутренний / наружный	13,6/29	13,6/29
Размеры (В x Ш x Г), мм	Без упаковки	250 x 899 x 298	250 x 899 x 298	250 x 899 x 298
	В упаковке	356 x 960 x 378	356 x 960 x 378	356 x 960 x 378
Вес, кг	Без упаковки	13,5	13,5	13,5
	В упаковке	17	17	17
Наружный блок		AOHZ14LBL	AOHZ18LBC	AOHZ24LBT
Расход воздуха (максимальный), м³/ч		1910	1910	3600
Уровень звукового давления, дБ(А)	Охлаждение	46	47	53
	Обогрев	47	48	54
Гарантированный диапазон рабочих температур наружного воздуха, °C	Охлаждение	-10 ~ +43		
	Обогрев	-15 ~ +24		
Заводская заправка хладагента (до 15 м), г		1350	1350	1900
Дополнительная заправка хладагента, г/м		20	20	20
Размеры (В x Ш x Г), мм	Без упаковки	578 x 790 x 300	578 x 790 x 300	830 x 900 x 330
	В упаковке	648 x 910 x 380	648 x 910 x 380	970 x 1050 x 445
Вес, кг	Без упаковки	39	39	62
	В упаковке	43	43	70